



《 自主防災 》

防災専門部会

活動内容 防災訓練 『・西自治会の防災対策 ・国土交通省による防災講演 ・安否確認』

実施日時 令和5年10月29日(日) 午前9時～11時30分

場 所 一之宮小学校 体育館

コロナ感染発生以来4年ぶりの講演型防災訓練は、当日は朝方まで雨が降り、出足が心配されましたが、役員等含め240名近い方が参加されました。ありがとうございます。

評議員・班長さんには、朝早くから安否確認をして頂きご苦労様でした。また、一之宮小学校の校長先生・教頭先生には、早朝から開門や施設利用にあたり大変お世話になりました。

多くの方々のご協力によって防災訓練が出来ましたことに改めて感謝を申し上げます。

講演内容も国土交通省京浜河川事務所の方による相模川に関わる、特に一之宮地域を踏まえた地域型防災講演となり分かりやすく大変良かったと思います。

防災はまず、自助・共助が地域防災の基本となります、今後とも皆様のご理解とご支援をお願い致します。

一之宮西自治会長 齋藤 正信

挨拶



齋藤自治会長



寒川町教育長



一之宮小学校長



一之宮消防分団長

西自治会の災害時の防災対策と緊急支援体制について 齋藤自治会長



西自治会の災害時の防災対策と緊急支援体制 概要 齋藤自治会長

一之宮西自治会防災対策本部は震度6の地震で一之宮地域集会所に設置されます。



- 寒川町では液状化から想定される事**
- 下水道の分断や、電気等停電となり復旧の時間はかかる予測
 - 道路や橋の支障が多く発生する可能性
 - 物資等輸送や復旧工事は、人口密度や大型施設の支援が優先される可能性から町・村の支援は遅れの可能性が予測

一之宮西自治会事業者連絡会の連携で救出救護支援・地域復興支援は重要

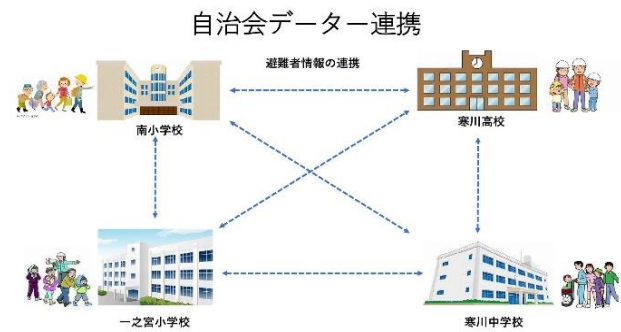
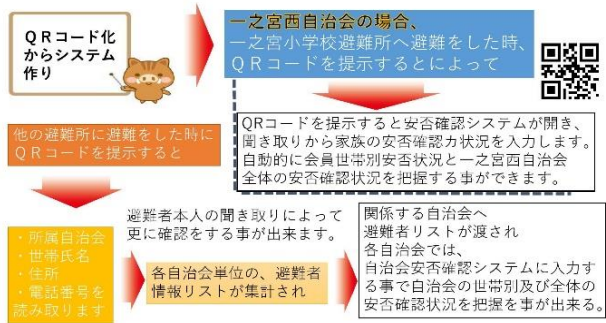
救出救護・地域復興活動は災害時における重点課題から防災資機材での限界や急務を要する時に、企業のフォークリフトや資機材の提供や支援を受け、地域連携による防災活動を取り組みます。

物資輸送が開始されるまでの間、自治会防災対策本部横に自治会員専用の炊き出し、簡易トイレ、天満宮境内にはテント村が設置されます。会員証の提示が必要です。各家庭で持っているお米など出し合い、自主防災との協力で炊き出しを行います。

自治会会員証をわかるところに吊るしておく利用の際に提示が必要



一之宮西自治会事業者連絡会の社員の方は社員証を提示することで自治会員同様に利用する事が出来ます



緊急医療安心パスポートについて 齋藤自治会長

齋藤自治会長が実際にパスポートを利用した体験談を交えて説明

寒川町では独居一人暮らしの高齢者を対象として

緊急医療情報キットが希望者へ配布

緊急医療情報シートに記入し冷蔵庫保管し緊急時に取り出し病院へ

記載事項項目

氏名・住所・生年月日・電話番号、血液型、かかりつけ医療機関、所在地、電話番号、病名・服薬内容、アレルギー等、緊急時連絡先氏名・続柄、住所・電話番号

一之宮西自治会では

独居老人に限らず

- 高齢者
- 障害のある方

年齢・性別等の制限がなく、自治会会員の希望者には提供しています。

氏名・住所・生年月日・電話番号・血液型・かかりつけ医療機関・所在地、電話番号・病名・服薬内容・アレルギー等緊急時連絡先氏名・続柄・住所・電話番号

緊急医療安心サポート券

備えあれば憂いなし

外に出て地域の輪を広げ、楽しい生活を

将来おこると予想される事（心配や不安）にうまく対処できるよう、前もって準備する。

緊急医療安心パスポート イメージ



<< 表面 >>

氏名 寒川 太郎	年齢 60	性別 男	血液型 A
住所 寒川町 一之宮 23-22-1	身長(Cm) 172	体重(Kg) 75	特徴 特
本人確認写真	番地 23-22-1	電話 0167-73-1234	緊急時連絡先 氏名・続柄

裏面のQRコードに私の医療情報を記録してあります。緊急時等に役立ててください。

一之宮西自治会 自主防災専門部会 総合管理部 2021/7/22 発行

<< 裏面 >>

緊急医療情報記録 QRコード

*** お願ひ ***

情報量が多い為、QRコード読取に多少時間がかかります。QRコードが正方形に写る様お読取下さい。

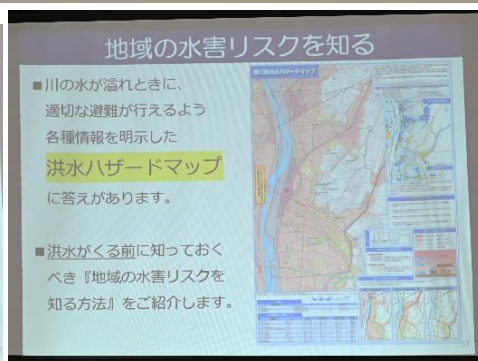
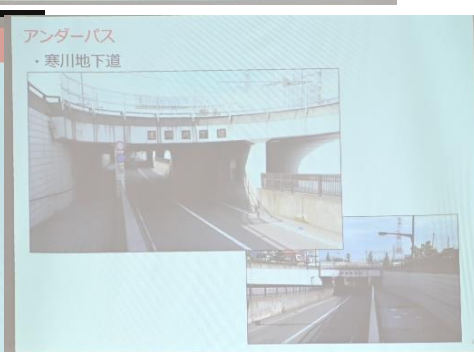
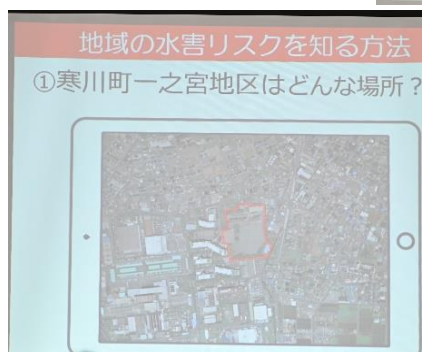
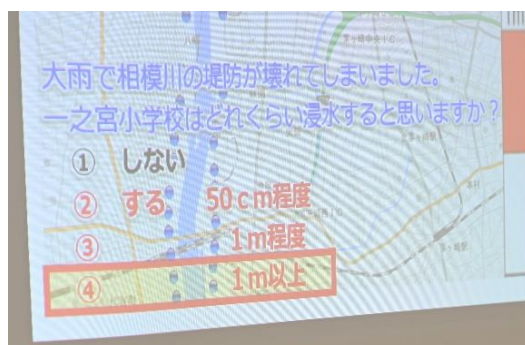
QRコード読み取り実演 詳細な情報がスマートフォンに見事に表示されました。

国土交通省・京浜河川事務所による防災講演

1. 相模川の防災対策と危機管理について
2. 相模川の防災情報と通信機能について



専任係官による説明



寒川町に関する災害について、具体的でより解りやすくご説明頂きましてありがとうございます。ありがとうございました。

西自治会員の安否確認



安否確認受付



コード読み取りとデータ集計

安否確認結果報告

安否確認結果	
来避難所	188
自宅待機	1,766
他避難所	220
未確認	25
計	2,199
全住人数	2,482
安否確認率	88.6%

来賓者18名を含み240名様に近いご参加者を頂きまして、大変有意義な防災訓練となりました。すぐにも起こりうる災害に対する備えを常に行い、困難な状況に対し協働で乗り越えられる事を願っております。

以上
寒川町一之宮西自治会広報